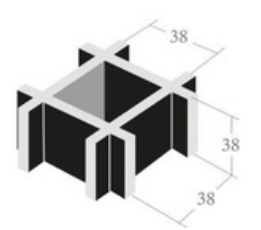
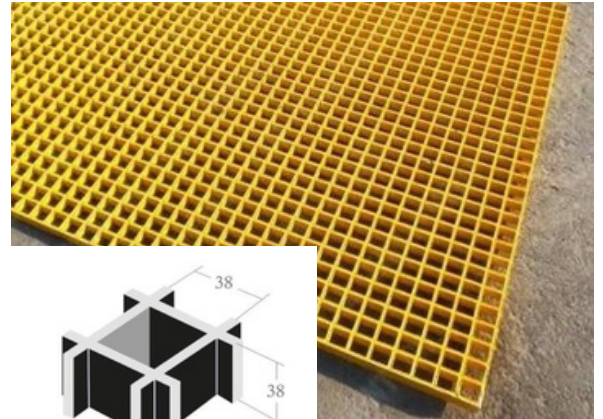
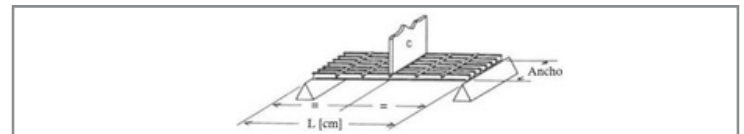
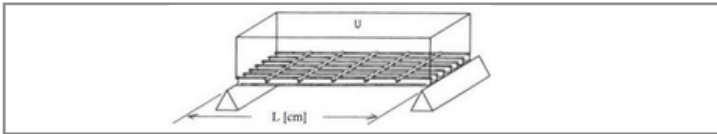


CARACTERÍSTICAS GENERALES			Código
Formatos disponibles / Peso	2000 x 1000 \ 38	mm \ kg	<b>7800122</b>
	4000 x 1000 \ 76		<b>7800144</b>
Altura Parrilla	38	mm	
Malla	38 x 38	mm	
Peso aproximado	19	kg/m <sup>2</sup>	
Superficie abierta	64	%	



- Parrilla de plástico reforzado con fibra de vidrio (FRP) fabricada por proceso inyección.
- Resina Isoftálica.
- Color amarillo.
- Superficie antideslizante.
- Parrilla con alta relación resistencia-peso.
- Para uso en minería, clínicas, celulosas, plantas químicas, etc.

### Tabla de carga



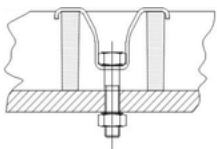
- Cargas típicas de tránsito peatonal entre 200 a 500 kg/m<sup>2</sup> repartida. La deflexión de la parrilla está limitada a L/200 (luz dividida en 200) para carga uniformemente repartida y, de L/120 para carga puntual a lo ancho. Independiente del tipo de carga la deflexión máxima no debe superar 6 mm.
- Deflexiones por cargas de impacto, a las deflexiones mostradas en la tabla se deben multiplicar por 2.
- La tabla de carga está considerada para trabajo a temperatura ambiente.

### Tabla de carga: Valores en [mm]

Luz [cm]	U: Carga uniformemente repartida [kg/m <sup>2</sup> ]					C: Carga concentrada a lo ancho, al centro de la luz [kg/m]				
	200	300	500	750	1000	200	300	500	750	1000
50	0,1	0,2	0,4	0,6	0,7	0,5	0,7	1,2	1,9	2,5
75	0,8	1,2	2,0	3,0	-	1,7	2,5	4,2	6,1	-
100	2,5	3,8	6,0	-	-	4,0	6,0	-	-	-
120	5,3	-	-	-	-	6,8	-	-	-	-

- Para una Luz mayor a 120 cm se debe consultar al área de Ingeniería de Williamson Industrial
- Para cargas mayores a las mostradas en tabla, contactar al departamento de Ingeniería de Williamson Industrial

### CARACTERÍSTICAS TÉCNICAS



- ✓ Alta Resistencia/Peso
- ✓ Dieléctrico
- ✓ Liviana
- ✓ Alta Vida útil
- ✓ Color incorporado
- ✓ Bajo costo de Mantenimiento

**Código**
**7800100**